



www.techage.com
support@techage.com



WiFi kamera PT 817

Uživatelský manuál



Více naleznete na adrese www.techage.com

Obsah uživatelského manuálu

01. Popis bezpečnostní IP WiFi kamery PT815

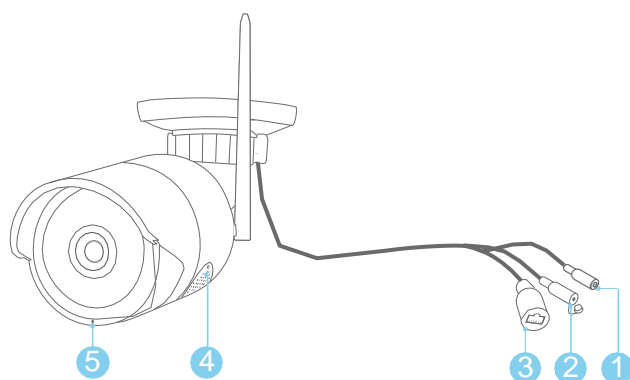
02. Párování a zobrazení na mobilním telefonu



Techage WiFi AI Camera

Děkujeme, že jste si zakoupili Techage security WiFi AI Camera. Společnost Techage se zavázala poskytovat zákazníkům vysoce kvalitní a spolehlivé bezpečnostní produkty a řešení. Tato rychlá uživatelská příručka vám pomůže rychle se učit a usnadnit práci. Pro podrobnou a nejnovější uživatelskou příručku si můžete stáhnout uživatelskou příručku ve formátu PDF na naší webové stránce: www.techage.com

01 O kameře techage PT 815



1. DC napájecí port: Vstup napájení 12V 1A.
2. Tlačítko Reset: Resetuje fotoaparát na výchozí tovární nastavení a do režimu vyhledávání
3. WiFi.Port RJ45: Pro ethernetový kabel k routeru
4. Reproduktoř: Pro obousměrné hovory, upozornění na přehrávání hlasu, zvuk budíku nebo vysílání
5. Mikrofon: Pro zachycení zvuku (U různých modelů se může poloha mikrofonu lišit.)

Tato WiFi kamera je kamera s umělou inteligencí a v noci po detekci humanoidů se rozsvítí světlo. Humanoidní detekce je chytřejší způsob, jak detekovat lidský pohyb pomocí technologie AI. Je mnohem přesnější než pohybové čidlo a běžná detekce pohybu a bez falešných poplachů kvůli domácím mazlíčkům nebo houpajícím se větvím stromů.

Tato WiFi kamera je s reproduktorem, který je určen pro obousměrné hovory a přehrávání upozornění. Když je detekován člověk nebo alarm, přehraje varovnou hlasovou zprávu jako: „Pozor, odejděte prosím“ „Ahoj, vítejte!“ nebo zvuk budíku, pokud je tato funkce zapnutá. (Ve výchozím nastavení z výroby je vypnuto.)

Vložte nebo vyjměte TF kartu. Sundejte dva šrouby na krytu reproduktoru a najdete slot pro TF kartu kamery.



02 Zobrazit na chytrých telefonech

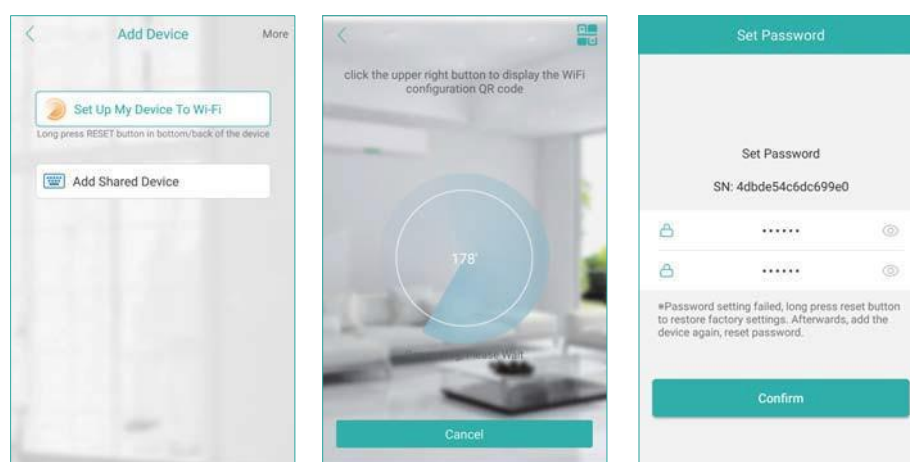
Stáhněte a nainstalujte aplikaci EseeCloud. Naskenujte níže uvedený QR kód a stáhněte si aplikaci „EseeCloud“ nebo vyhledejte „EseeCloud“ v App Store nebo Google Play a stáhněte si ji.

Když jej instalujete, povolte prosím všechna oprávnění, pokud chcete mít plné funkce a upozornění kdykoli.

2. Přidejte AI kameru k WiFi

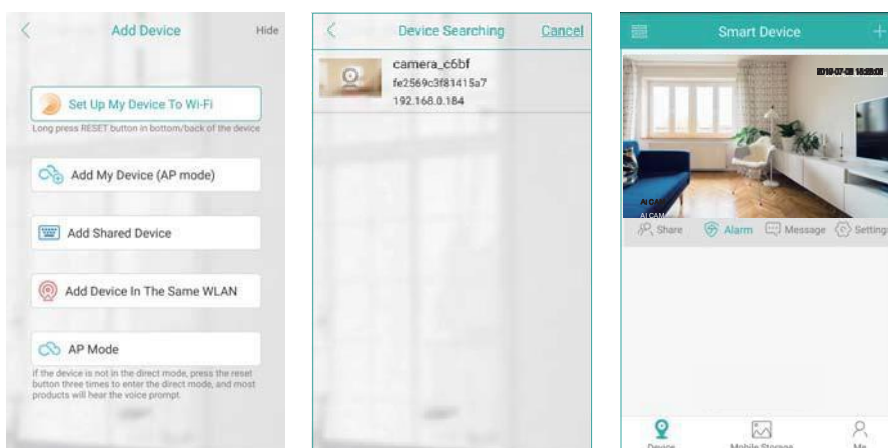
Po instalaci aplikace do vašich chytrých telefonů si v ní můžete zaregistrovat účet a začít do něj přidávat svou WiFi AI kameru.

2.1 Nastavení chytré WiFi Zapněte fotoaparát pomocí napájecího adaptéru. Bílá světla v kameře se na několik sekund rozsvítí a kamera bude v režimu WiFi a inicializace a můžete přidat svou kameru k WiFi. (Můžete také stisknout tlačítko reset, abyste kameru dostali do inicializačního režimu a naprogramovali WiFi.)

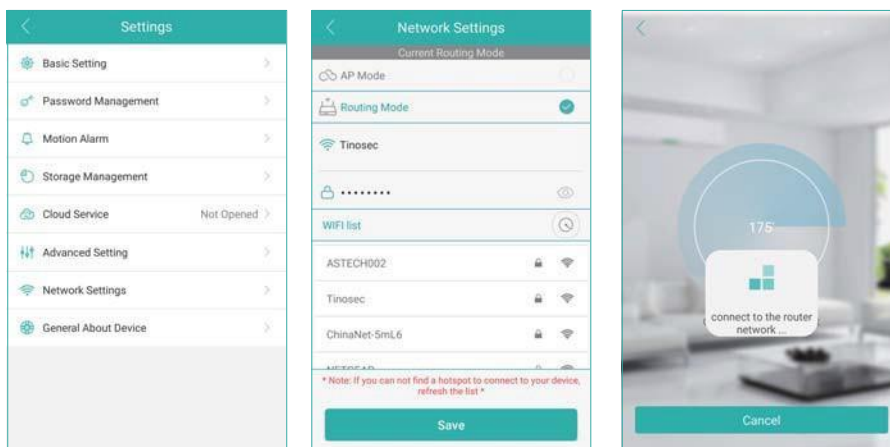


Před přidáním se ujistěte, že je váš chytrý telefon připojen k WiFi stejného routeru jako WiFi Smart kamera. A mějte fotoaparát a chytrý telefon v blízkosti routeru do 10 stop. Klikněte na „+“ v pravém horním rohu, poté klikněte na „Nastavit moje zařízení na WiFi“ a poté postupujte podle pokynů, pro každý krok se ozve hlasová výzva. Po úspěšném nastavení WiFi do kamery uslyšíte hlasovou výzvu a přejdete na stránku „Nastavit heslo“.

Po nastavení hesla můžete zařízení pojmenovat a začít si užívat video dohled. Pokud se vám stále nedaří úspěšně připojit WiFi ke kameře, zkuste ji připojit k WiFi pomocí kabelového ethernetového kabelu, jak je uvedeno níže. 2.2 Kabel Ethernet pro nastavení WiFi Pro připojení kamery k routeru použijte ethernetový kabel. Ujistěte se, že je váš chytrý telefon připojen k WiFi routeru. Klikněte na „+“ v pravém horním rohu, poté klikněte na „Více“ a vyberte „Přidat zařízení do stejné WLAN“, poté se zobrazí seznam kamer ve stejné WLAN. Vyberte kameru, kterou chcete přidat. A pak zpět na stránku s obrazem videa fotoaparátu. [WiFi AI camera](#)



Po přidání fotoaparátu do aplikace. Poté klikněte na „Nastavení“ >> „Nastavení sítě“ >> Vyberte WiFi, kterou chcete přidat a poté zadejte heslo k WiFi, klikněte na „Uložit“ a poté potvrďte pro přepnutí do režimu routeru. Spustí se připojení. Když se to podaří, vrátí se znovu na stránku s obrazem videa. Zapojte ethernetový kabel z kamery a uslyšíte výzvu „Směrovač byl úspěšně připojen!“

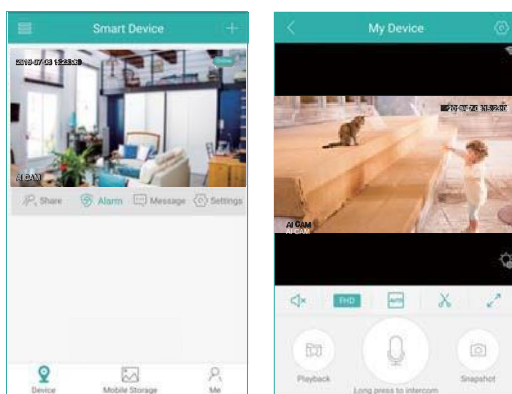


3. Pomocí aplikace

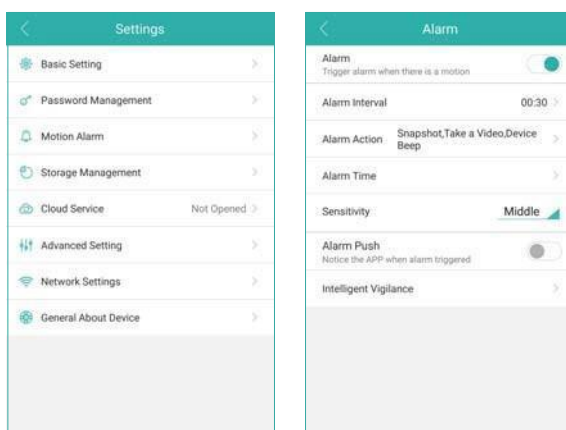
Po přidání kamery do aplikace postupujte podle níže uvedených kroků pro nastavení a ovládání.

Ovládání kamery

Klikněte na video obraz kamery a poté můžete udělat snímek, obousměrný interkom a přehrát video zaznamenané na TF kartě. Kliknutím nahrajete videoklipy, bude počítat sekundy nahraných videoklipů, které jste nahráli na svůj mobilní telefon.

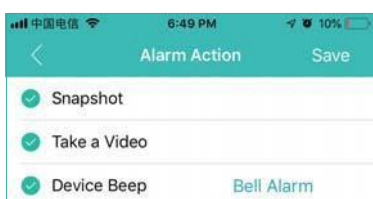


Snímek a videoklipy, které jste vytvořili, najdete v telefonu „Mobilní úložiště“. Nastavení v nastavení můžete provést základní nastavení, jako je název zařízení, jazyk a podobně. Můžete změnit heslo, nastavit alarm, otevřít nebo zavřít tlačítko alarmu, zkontrolovat úložiště a network settings.



4. Jedinečné vlastnosti

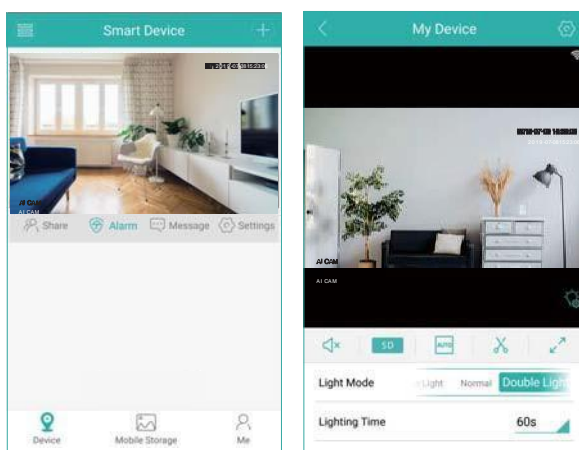
Alarm hlasové upozornění V alarmu pohybu zkontrolujte akci alarmu. Můžete nastavit, co má kamera dělat po alarmech. Dokáže pořídit snímek, pořídit video a zároveň bude pípat nebo přehrávat hlasovou výzvu. Můžete kliknout na „Bell Alarm“ a vybrat si, jaký hlasový pokyn bude hrát po alarmech. Můžete zvolit „Pozor, opusťte prosím“ „Dobrý den, vítejte!“ nebo „Poplach kvílení“. Ve výchozím nastavení je tato funkce uzavřena. Prosím pamatujte, že jej po provedení změn uložíte.



Flood Light

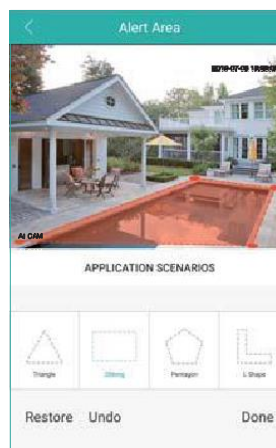
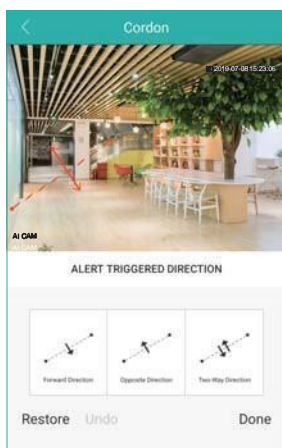
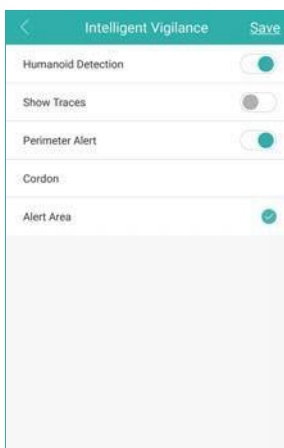


Na živém videu klikněte na ikonu. Zobrazí nastavení infračerveného světla pro kameru. V kameře jsou dva typy světel, IR světlo a bílé světlo, a mají tři režimy. Režim bílého světla: Bílé světlo bude v noci svítit po celou dobu. Normální: V noci bude svítit pouze infračervené světlo. A bílé světlo bude zhasnuté ve dne i v noci. Režim dvojitého světla: IR světlo se rozsvítí v noci a bílé světlo se rozsvítí v noci po detekci člověka. (Je to výchozí režim fotoaparátu.)



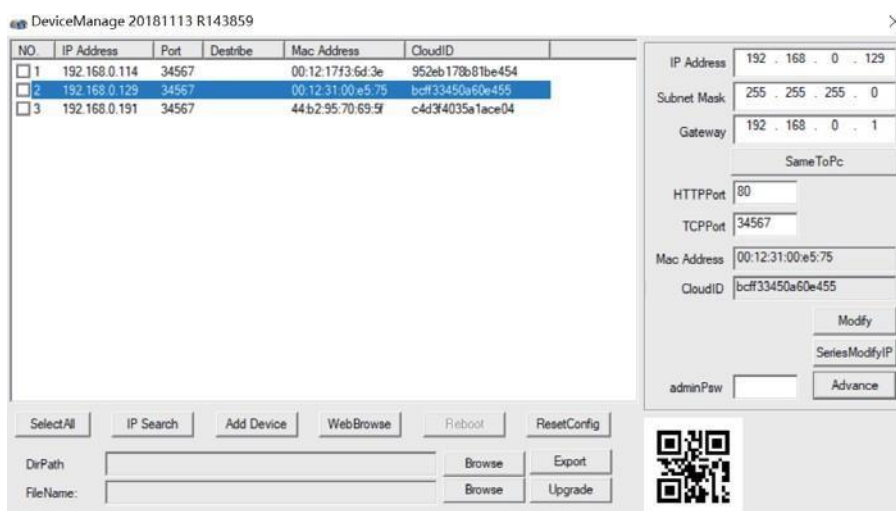
Humanoidní detekce

Humanoid Detection je chytřejší způsob, jak detekovat lidský pohyb pomocí technologie AI. Je mnohem přesnější než pohybové čidlo a běžná detekce pohybu a bez falešných poplachů kvůli domácím mazlíčkům nebo houpajícím se větvím stromů. Zobrazit stopy Když je tato funkce zapnutá, zobrazí se trasovací snímek, když jsou lidé v živém videu, a bude je sledovat, když se pohybují. Upozornění na obvod Existují dvě nastavení výstrahy o obvodu. Jedním je kordon, druhým je ostraha. Pro kordon můžete do obrazu videa vložit kordon a když ho lidé překročí, spustí alarm. Pro kordon můžete nastavit různé směry výstrah. Dalším nastavením pro výstrahu na perimetru je oblast výstrah. Do obrazu živého videa můžete nakreslit různé oblasti výstrah, které chcete chránit.



03 Zobrazit na počítači

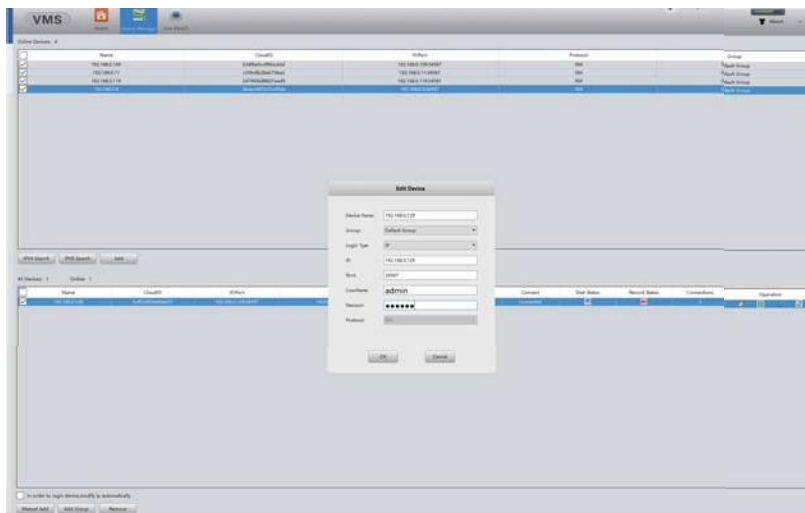
Stáhněte si software DeviceManage z <http://techage.com/download.php> a nainstalujte jej. Ujistěte se, že vaše IP kamera a váš počítač jsou ve stejné LAN, otevřete software pro správu zařízení a vyhledejte vaši IP kameru, klikněte na něj a poté klikněte na WebBrowse, otevře se v prohlížeči. A prosím povolte ovládání ActiveX. Pokud nemůžete nainstalovat ovládací prvek ActiveX, vyhledejte prosím „Jak nainstalovat ovládací prvek ActiveX?“ na našem webu <http://www.techage.com/knowledge.php>




04 Zobrazit na PC Software

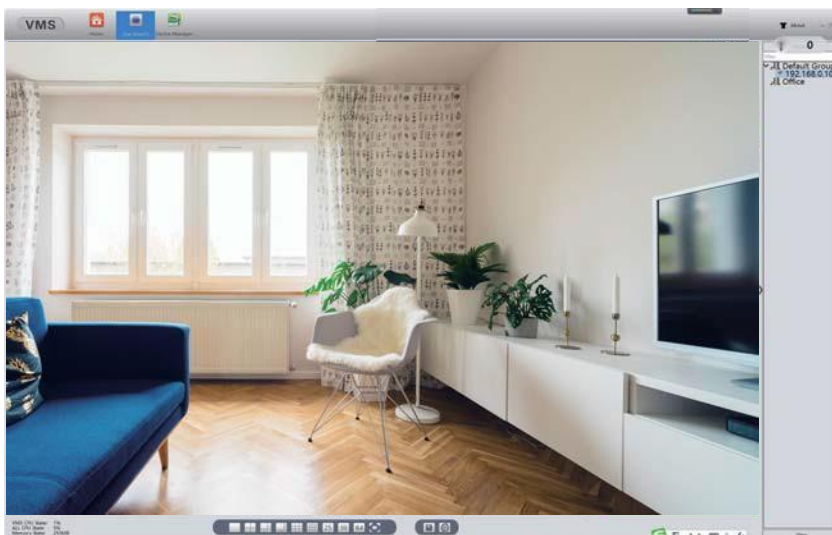
Krok 1: Stáhněte si software VMS z <http://techage.com/download.php>. Po otevření softwaru VMS klikněte přímo na Přihlásit. Není třeba zadávat heslo, jako výchozí žádné heslo, stačí nechat prázdné.

Krok 2: Vyberte Správce zařízení>IP4 vyhledávání, poté najdete svůj NVR a vyberte jej. Klikněte na „Přidat“



Poté klikněte na  o úpravu zařízení a aktualizujte heslo, pokud jste již heslo zařízení změnili.

A pak se vraťte na domovskou stránku a klikněte na „Live View“, dvakrát klikněte na IP vašeho zařízení a můžete si prohlédnout své zařízení ve VMS.

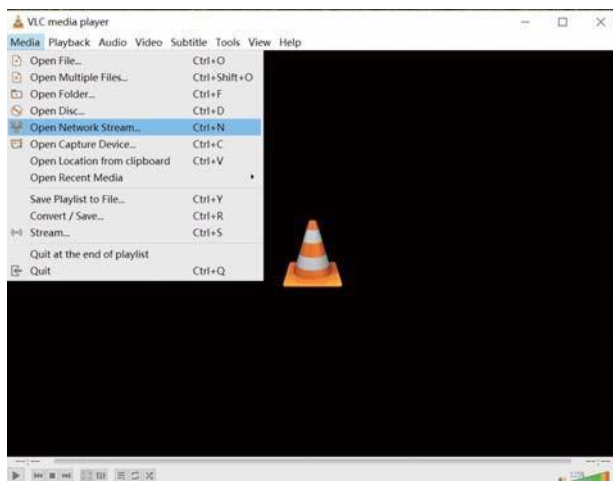


05 Zobrazit na softwaru Třetí část Video

Tato WiFi AI kamera má protokol ONVIF a podporuje monitorování RTSP.

Je kompatibilní s některým populárním softwarem pro monitorování videa třetí strany, který používá hlavně RTSP a pracuje s protokolem Onvif.

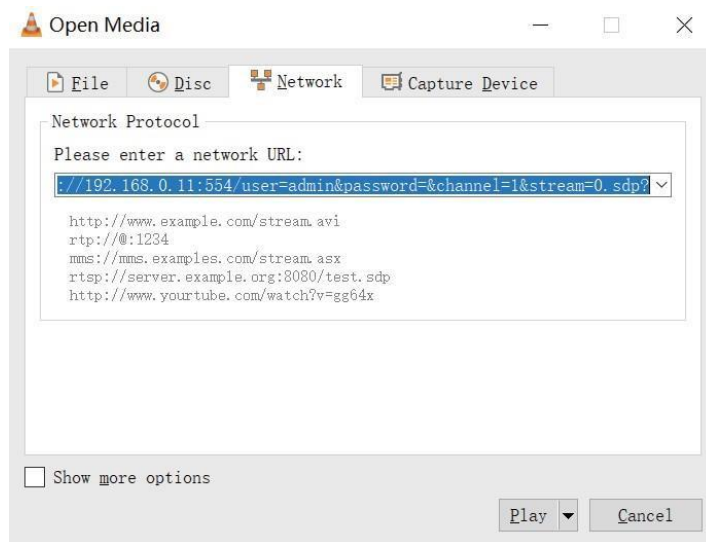
Níže jsou uvedeny některé z populárních. 1. Zobrazit na VLCotevřete přehrávač médií VLC. Klikněte na „Media“>>„Open Network Stream“ Poté zadejte adresu URL sítě RTSP kamery do WLAN.



Data RTSP, jak je uvedeno níže:rtsp://192.168.0.109:554/user=admin&password=&channel=1&stream=0.sdp?„192.168.0.109“:

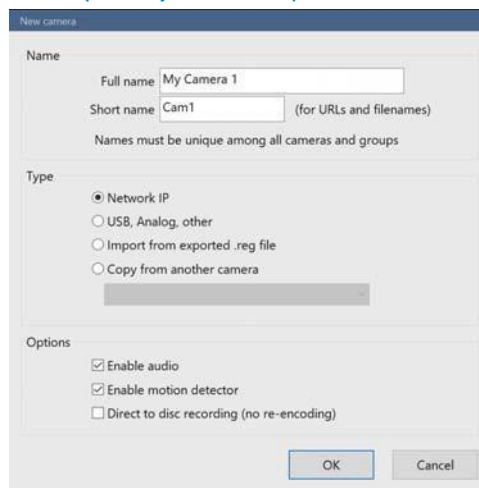
Toto je IP kamery, můžete ji najít a upravit v softwaru „DeviceManager“. (Stáhněte si ji na našich webových stránkách: <http://techage.com/download.php>„user=admin“:

Toto je uživatelské jméno pro vaši kameru, ve výchozím nastavení je to „admin“, „password=“. Toto je heslo pro vaši kameru, ve výchozím nastavení není žádné. Pokud jste jej změnili, aktualizujte jej.

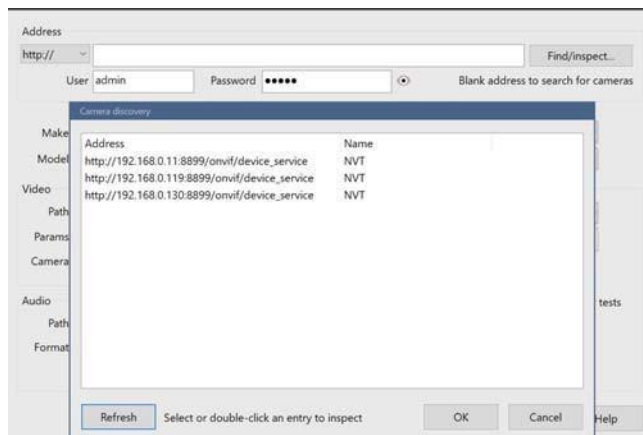


2. Pohled na Blue Iris

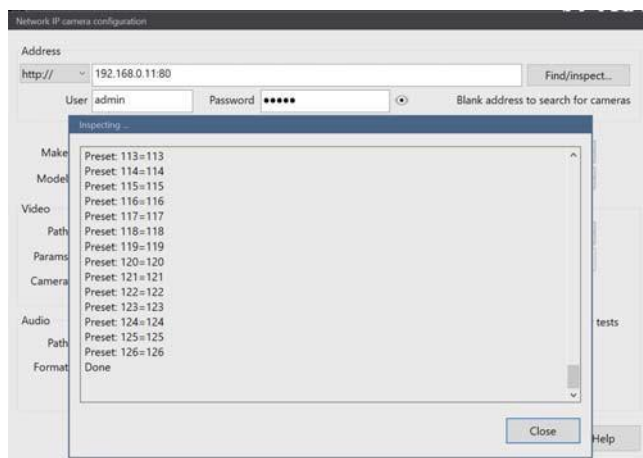
Otevřete software Blue Iris 5, klikněte na nabídku >> „Přidat novou kameru“ Pak postupujte podle obrázku níže a „Povolit zvuk“, pokud je váš fotoaparát se zvukem



2.2 Klikněte na „Najít/zkontrolovat“ a vyberte IP nebo IP kameru, kterou chcete přidat. Klikněte na „OK“.

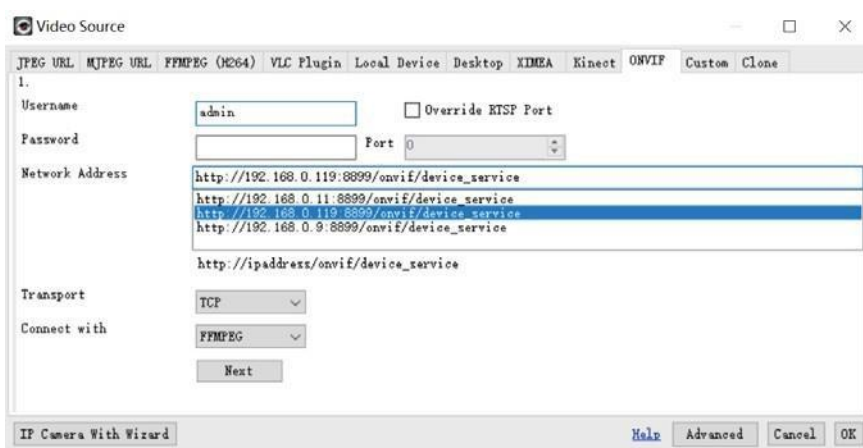


2.3 Klikněte na „Zavřít“ a poté klikněte na „OK“ pro přidání kamery.

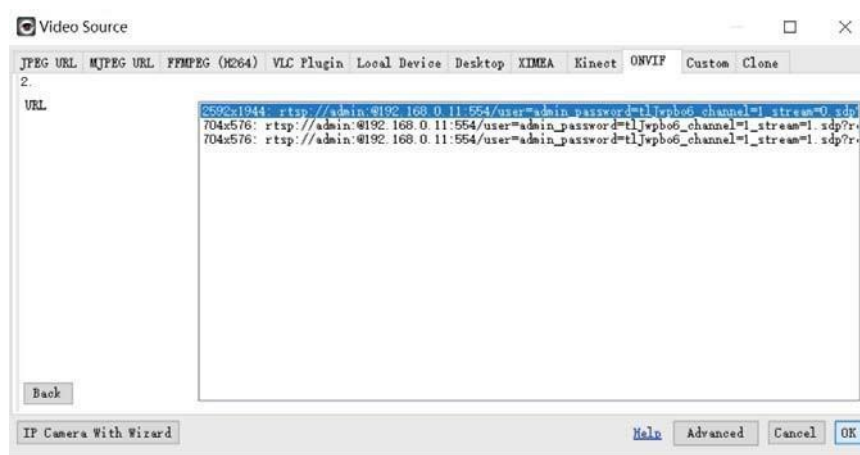


3. Zobrazit na iSpy

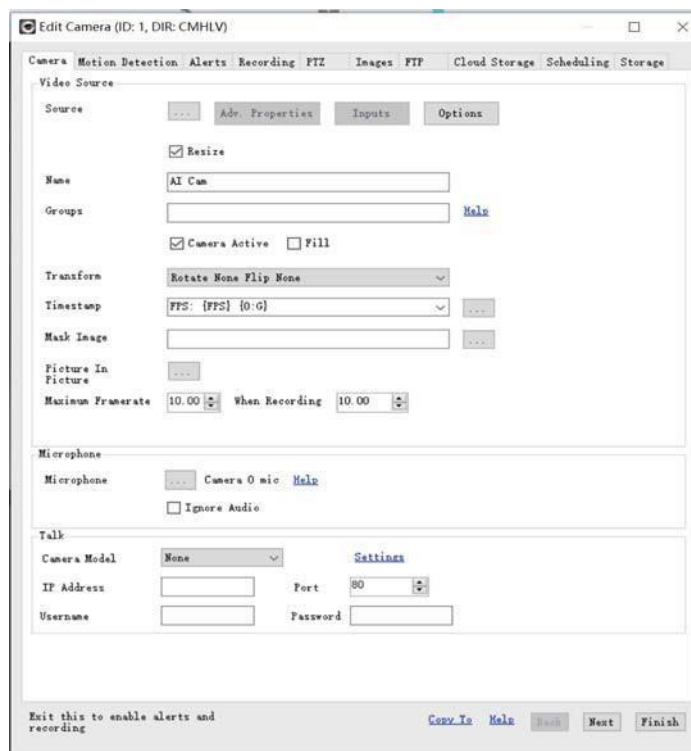
Otevřete svůj software iSpy, klikněte na „Přidat“ a vyberte „ONVIF Camera“ Zadejte „Uživatelské jméno“ a „Heslo“ vaší kamery, vyberte IP adresu vaší kamery a klikněte na „Další“



3.2 Poté vyberte svou kameru RTSP (hlavní tok) a klikněte na „OK“



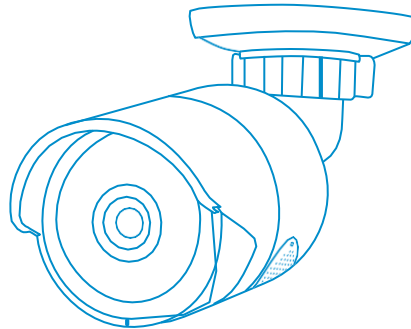
3.3 Poté přejděte na možnost Kamera a můžete pojmenovat IP kameru, zadat IP adresu kamery, uživatelské jméno a heslo a kliknutím na „Dokončit“ dokončíte přidávání. Pokud máte audio kameru, klikněte na ikonu „poslouchat“ a začnete poslouchat.



Tato WiFi AI kamera má některé funkce a nastavení, které nejsou uvedeny v návodu. Chcete-li se o tom dozvědět více, můžete navštívit naše webové stránky.

All rights reserved. No part of this publication may be reproduced by any means without written permission from Techage. The information in this publication is believed to be accurate in all respects.

Techage cannot assume responsibility for any consequences resulting from the use thereof. The information contained herein is subject to change without notice. Revisions or new editions to this publication may be issued to incorporate such changes.



www.techage.com
support@techage.com

